



HEKA

METAL MAKİNE

Makine kurulumu, ilk ayar, periyodik bakım
ve 5 Yıllık garanti ile üstün satış sonrası hizmet



友信机械
YESWIN MACHINERY



連翔工業 股份有限公司
LIAN SHYANG INDUSTRIES CO.,LTD.



HEKA MAKİNE

Köseler mahallesi 31. Sokak İmalathane Blok No:11 41455

Dilovası/Kocaeli/TÜRKİYE

www.hekamakina.com

SATIŞ VE PAZARLAMA

+90 542 601 45 16

info@hekamakina.com

HAKKIMIZDA



Heka Makine yassı soğuk demir çelik ürünlerinin haddelenmesi ve dilimlenmesi amacıyla kurulmuş modern bir tesistir.

4 adet yassı metal dilme hattıyla, çözüm ortaklarına, yüksek kalitede, proje ölçülerine göre sac dilme üretimi gerçekleştirmektedir. 0,20 mm den 4 mm kalınlığa kadar HRP, Galvaniz, Silisli, Boyalı Sac.

Sürekli gelişme ve yenilenme vizyonuyla, sektöre yön veren makine markaları ile yapmış olduğu bağlantıları ile Bağlantı Elemanları sektöründe Türkiye, Avrupa ve Ortadoğu ülkelerinde müşterilerine çözüm ortaklığı sunmaktadır. Cıvata, somun, vida gibi bağlantı elemanları ürünlerinin üretiminde uzman kadrosu ve yenilikçi satış stratejileri ile hizmet vermektedir.

Konusunda uzman bir kadroya sahip olan firmamız, teknolojik gelişmelere paralel olarak, sürekli yenilenen makine ekipmanlarıyla, gelişen teknolojik yenilikleri araştırıp, eğitime önem vererek, bilinçli bir sorumluluk anlayışı ile hizmet vermektedir. Hizmetin teknoloji üzerinde yoğunlaşmasına önem veren firmamız, müşteri odaklı hizmet anlayışını hedef alarak, sektöründeki uzun yıllara dayanan deneyimi ve referansları ile Türkiye'nin önde gelen firmaları arasında yerini almıştır.

Geniş ve tecrübeli ekibi 2025 yılı itibari ile sektöründe dünyanın en önde gelen Tayvan firması Yeswin ve Lian Shyang firmaları ile Türkiye satış bayiliği konusunda anlaşma sağlanmıştır. Uzman kadromuz bizzat yerinde Yeswin ve Lian Shyang Tayvan fabrikalarında uzun süreli makine kurulum, makine bakım, ürün tasarım, ürün imalat konularında eğitimler almıştır. Bağlantı elemanları makinelerinin yenilenen teknolojisine yön veren Yeswin ve Lian Shyang avrupanın parlayan yıldızı ülkemizin potansiyeline büyük önem vermektedir. Kaliteden ödün vermeyenlerin bir numaralı adresi durumundadır. Makine ekipmanlarının uzun ömrü ve hassas üretim parametreleri ile müşterilerinin vazgeçilmezi olmuştur.

2025 Yılından itibaren Yeswin ve Lian Shyang firmaları ile siz müşterilerimizin her türlü soru ve görüşlerini cevaplamaktan mutluluk duyacağız.

HİZMETLERİMİZ

HEKA MAKİNE OLARAK MAKİNE HİZMETLERİMİZ

- İmalatını yapacağınız ürün için makine seçimi yapmadıysanız, sizin için teknik ekibimiz, Tayvan'lı mühendisler ile ürününüze uygun doğru makine seçimi yapıyoruz.
- Seçili makinenin tüm ekipman bilgilerini, marka ve kalitelerini sizlerle paylaşıyoruz.
- Sizin yada bizim tarafımızdan seçilmiş olan makinenizin imalat durumunu, güncellemelerini her hafta sizlerle rapor olarak paylaşıyoruz.
- Makine hazır olduğunda ister canlı, ister video ile makinenin son durumunu sizlere aktarıyoruz.
- Makine ile birlikte istemiş olduğunuz ürüne ait kalıp seti hazırlatıyoruz.
- Makineye bağlanan kalıp seti ile birlikte ürününüzün çalışır halini sizlere video ile birlikte aktarıyoruz.
- Opsiyonel olarak makinenizin kurulumunu Yeswin & Lian Shyang mühendisleri yada biz yapıyoruz. Kurulum sonrası makine eğitimi, makine operatörü eğitimi veriyoruz. (Ücrete taabi)
- Opsiyonel olarak kurulum sonrası ilk ürün ayarınızı yapıyor ve ilk 1.000 Adet ürün imalatını Yeswin & Lian Shyang mühendisleri yada biz yapıyoruz. Ürüne ait kalıp ve teknik detaylar hakkında eğitim veriyoruz. (Ücrete taabi)
- Opsiyonel olarak makinenizin altı aylık periyotlarla belirlenen bakımlarını tamamen biz yapıyoruz. Makine bakım periyotları, değişim parçaları, bakım ekipmanları sizlerle paylaşılıyor. Bakım zamanı geldiğinde tarafımızca tüm bakımları üstleniliyor. (Ücrete taabi)

5 YIL GARANTİ KAPSAMI

- Makine kurulumu ve tüm bakımları tarafımızca yapılan makinelere beş yıllık garanti veriyoruz. Garanti kapsamında gerekli değişim parçaları tarafımızca ücretsiz bir şekilde değiştiriliyor ve testleri yapılarak makine yeniden devreye alınıyor.
- Beklenmeyen yada kullanıcı kaynaklı arıza durumlarında aynı gün online destek garantisi veriyoruz. Online destek ile giderilemeyen problemlerde üç gün içinde arıza tespit personeli gönderiyoruz. Yaşanan probleme bağlı olarak en hızlı aksiyonla onarım garantisi veriyoruz. (Ücrete taabi)
- Söz konusu opsiyonel konu başlıklarının fiyatları makine ve lokasyona bağlı olarak değişkenlik gösterebilmektedir. Makine teklifiniz ile birlikte bu opsiyonlarda sizinle paylaşılacaktır.
- Tayvan'daki güçlü bağlantıları sayesinde Yeswin & Lian Shyang firmalarının referans olup garanti verdikleri sektöre ait tüm makine isteklerine cevap verebiliyoruz.

TRANSFERLİ CIVATA PRESLERİMİZ



TRANSFERLİ SOMUN PRESLERİ



ÇEŞİTLİ OVALAMA MAKİNELERİ



ÇEŞİTLİ KILAVUZ MAKİNELERİ



SANTRİFÜJ MAKİNELERİ



KALİTE AYIKLAMA MASALARI



KONVEYÖRLER



SARF MALZEME

Cıvata, vida, somun gibi bağlantı elemanlarının imalatında kullanılan bir çok sarf malzeme stoklarımızda yer almaktadır.

Stoklarımızda olmayan sarf malzemeler için en hızlı teslimat ile müşterilerimize çözüm ortağı oluyoruz.

Destek Sunduğumuz Sarflar;

- Yıldızlar
- Soketler
- Punchlar
- Ejektörler
- Kalıp elmasları
- Transfer parmakları
- Mühreler
- Tel makasları
- Punch pensleri
- Ovalama top ve taraqları
- Kılavuzlar
- Kalıp seti imalatları

PUNCH VE EJEKTÖRLER



KILAVUZLAR



OVALAMA TOP VE TARAQLARI



CIVATA, SOMUN, VİDA KALIPLARI



VİDA YILDIZLARI



PERSONEL EĞİTİM MERKEZİ

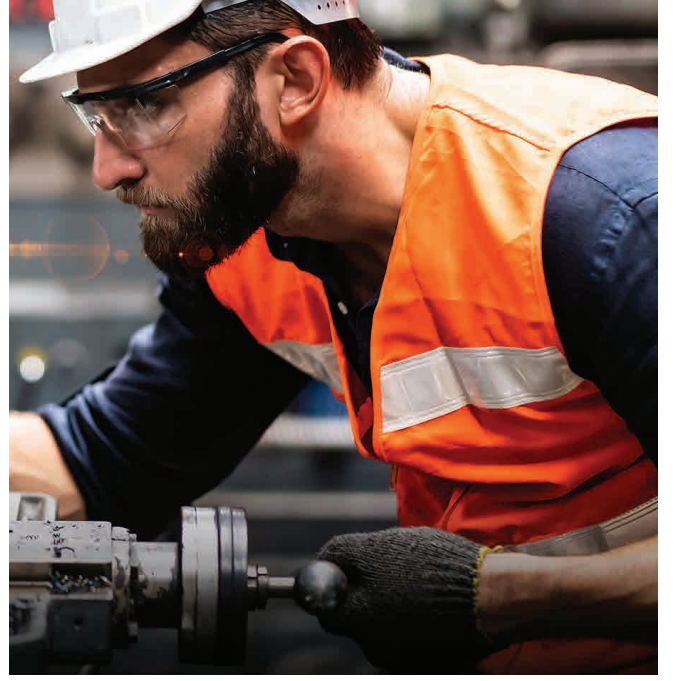
Uzman kadromuz ile yeni işe başlayacak yada yeni işe başlamış personelinize teorik ve pratik eğitimler veriyoruz. Teorik eğitim ile personeliniz cıvata tarihinden, teknik resim okuma ve lot takibine kadar bir çok konu hakkında kalıcı bilgiye sahip oluyor. Pratik eğitim ile Çayırova / Kocaeli bölgesinde bulunan fabrikamızda ihtiyacınıza yönelik olarak makine eğitimleri alıyor.

Pratik eğitim konuları sizler tarafından belirleniyor.

- Transferli somun presleri,
- Transferli cıvata presleri,
- Çift vuruş vida presleri,
- Tarak yada üç top ovalama makineleri,
- Flanşlı, servo yada dört kafa kılavuz makineleri,
- Üretim kalite takip süreçleri.

Personeliniz eğitim konusuna bağlı olarak değişen eğitim süresi sonunda üretiminize hızlıca adapte olarak sizlere değer katıyor. Şehir dışından gelecek personelleriniz için anlaşmalı otellerimizde konaklama sağlıyor, servislerini kendimiz karşılıyoruz.

Personel sayısına bağlı olmak üzere eğitmen kadromuz sizlere kendi lokasyonunuzda da destek olabiliyor.



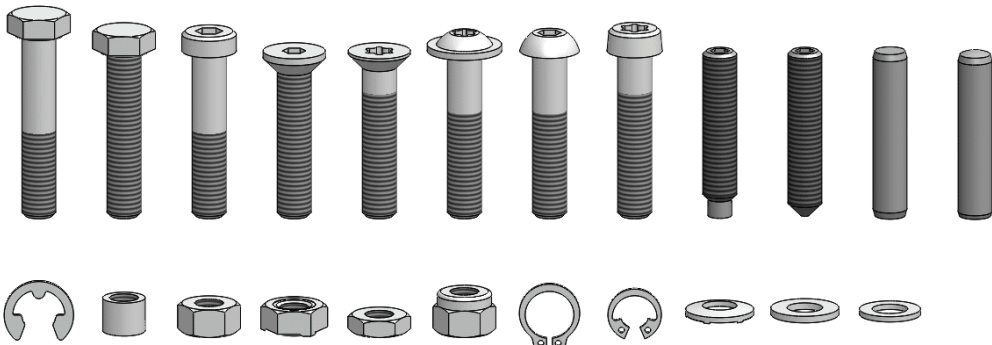
KALIP TASARIM EĞİTİMİ (BAŞLANGIÇ SEVİYE)

Uzman kalıp tasarımcılarımız eşliğinde personelinize tasarım programlarında çizim eğitimi veriyoruz. Öncelikli olarak basit çizim eğitimleri ile tasarım programının kullanımını kavramanız sağlıyoruz. Sonrasında basit ürünlere ait örnek kalıp tasarımlarını çalışıyoruz. Kalıp tasarımındaki incelikleri, kullanılacak malzemeleri, malzeme sertliklerini, dayanımlarını anlatıyoruz. Sonrasında bir çok basit ve kompleks ürüne ait kalıpları birlikte tasarlıyor ve pratik yapıyoruz.

Personeliniz eğitim konusuna bağlı olarak değişen eğitim süresi sonunda ürün kalıplarınıza hızlıca adapte olarak sizlere değer katıyor. Şehir dışından gelecek personelleriniz için anlaşmalı otellerimizde konaklama sağlıyor, servislerini kendimiz karşılıyoruz.

Personel sayısına bağlı olmak üzere eğitmen kadromuz sizlere kendi lokasyonunuzda da destek olabiliyor.

v





三模及四模螺絲成型機
3 & 4 Station Bolt Formers

YESWIN MACHINERY CO., LTD

機型 MODEL	規格 SPECIFICATION	YBF-7B	YBF-10B	YBF-13B	YBF-17B	YBF-19B	YBF-24B	YBF-30B	YBF-36B	YBF-41B	YBF-45B
螺紋 FORGING STATION		3 4	3 4	3 4	3 4	3 4	3 4	3 4	3 4	3 4	3 4
尺寸 SIZE		3/16(M4)	1/4(M6)	5/16(M8)	3/8(M10)	1/2(M12)	5/8(M16)	3/4(M20)	1(M24)	1-1/8(M27)	1-3/4(M30)
螺絲長度 MAX L (mm)		40	50 65	65 75	75 100	125	150	200	250	300	355
螺絲長度 MIN L (mm)		10	12 14	14 16	16	20	25	40	60	80 100	100
螺絲長度 SCKET		10	12 14	14 16	16	20	25	40	60	80 100	100
最大切斷直徑		5	8	10	12	15	18	23	29	34	38
CUT-OFF DIA MAX (mm)		5	8	10	12	15	18	23	29	34	38
最大切斷長度		55	70 100	100 110	115 140	165	200	270	320	400	450
CUT-OFF LENGTH MAX (mm)		55	70 100	100 110	115 140	165	200	270	320	400	450
後托頂出長度		45	60 80	80 90	90 120	145	175	240	290	340	390
KICK-OUT LENGTH MAX (mm)		45	60 80	80 90	90 120	145	175	240	290	340	390
前托頂出長度		10	16	16 20	20 35	25 42	30 45	35	60	60	70
P.K.O. LENGTH MAX (mm)		10	16	16 20	20 35	25 42	30 45	35	60	60	70
切嘴		20*30	28*46	35*56	40*60 40*66	46*80	60*100	75*120	90*140	110*140	115*140
CUT-OFF QUILL(D*H) (mm)		20*30	28*46	35*56	40*60 40*66	46*80	60*100	75*120	90*140	110*140	115*140
母模		38*60	50*65 50*85	60*85 60*105	80*105 80*135	95*165	100*195	125*240	160*294	178*385	195*420
MAIN DIE H.C.L.(D*H) (mm)		38*60	50*65 50*85	60*85 60*105	80*105 80*135	95*165	100*195	125*240	160*294	178*385	195*420
母模中心距離		48	60 69	87	93	114	126	138	174	195	210
DIES PITCH (mm)		48	60 69	87	93	114	126	138	174	195	210
公模直		32*60	40*77	45*90 45*110	50*102 50*111	60*120	75*165	90*197	105*232	120*250	135*280
PUNCH HOLE (D*H) (mm)		32*60	40*77	45*90 45*110	50*102 50*111	60*120	75*165	90*197	105*232	120*250	135*280
主彈和行程		100	120 140	140 150	160	240	280	360	440	500	580
RAM STROKE (mm)		100	120 140	140 150	160	240	280	360	440	500	580
壓動力		15	28 40	50 65	65 85	85 120	155 175	200 220	320	450 520	600 620
FORGING POWER (ton)		15	28 40	50 65	65 85	85 120	155 175	200 220	320	450 520	600 620
每分鐘最大產能		250	250 210	210 180	180 150	150	100	80	60	50 45	45 40
MAX OUTPUT (pcs/minute)		250	250 210	210 180	180 150	150	100	80	60	50 45	45 40
主馬達		7.5 10	10 15	15 20	20 30	40 50	75	100	125	150 175	175 200
MAIN MOTOR (hp)		7.5 10	10 15	15 20	20 30	40 50	75	100	125	150 175	175 200
機身長度		2100	2800 3200	3200 3300	3700	6100	6800	7900	8100	8100	8300
機身長度 (mm)		2100	2800 3200	3200 3300	3700	6100	6800	7900	8100	8100	8300
機身寬度		1100 1300	2100 2800	2800 3000	3300 3400	3800 3900	4200 4300	4700 4900	5200	5200	5500
機身寬度 (mm)		1100 1300	2100 2800	2800 3000	3300 3400	3800 3900	4200 4300	4700 4900	5200	5200	5500
機身高度		1100	1400 1600	1700	1900	2150	2700	3200	3900	3900	3900
機身高度 (mm)		1100	1400 1600	1700	1900	2150	2700	3200	3900	3900	3900
機械重量		3.5	6 9	9 11	13 17.5	20 27	43 49	57 68	90 105	120 140	140 155
機械重量 (ton)		3.5	6 9	9 11	13 17.5	20 27	43 49	57 68	90 105	120 140	140 155
APPROX. WT. (ton)		3.5	6 9	9 11	13 17.5	20 27	43 49	57 68	90 105	120 140	140 155

We reserve the right to change specifications and product descriptions without notice for design update.
本公司隨時進行研究改進的工作，故保有規格變更之權利。本目錄規格僅供參考。

YBF		5 STATION BOLT FORMERS										YESWIN 友信機械	
		五模螺絲成型機										YBF-36B5S	
MODEL 機型		YBF-7B5S	YBS-10B5S	YBF-13B5S	YBF-17B5S	YBF-19B5S	YBF-24B5S	YBF-30B5S	5		YBF-36B5S		
FORGING STATION 模數		5											
PRODUCTS 產品	SIZE 尺寸												
	MAX. L. (mm) 最長長度	40	50	75	100	125	150	200	3/4(M20)		250	1(M24)	
MIN. L (mm) 最短長度	HEX. 外六角螺絲	10	12	16	16	20	25	40	40		60	60	
	SOCKET 強力螺絲	12	12	16	16	20	25	40	40		60	60	
CUT-OFF DIA. MAX. (mm) 最大切斷直徑		5	8	10	12	15	18	23	23		29	29	
CUT-OFF LENGTH MAX. (mm) 最大切斷長度		55	70	110	140	165	200	270	270		320	320	
KICK-OUT LENGTH MAX. (mm) 後托頂出長度		45	60	90	120	145	168	240	240		290	290	
P.K.O. LENGTH MAX. (mm) 前托頂出長度		10	16	20	35	42	45	35	35		60	60	
CUT-OFF QUILL (D*L) (mm) 切模		20*30	28*46	35*56	40*66	46*80	60*100	75*120	75*120		90*140	90*140	
MAIN DIE HOLE (D*L) (mm) 母模		38*60	50*65	60*105	80*135	95*165	100*195	125*240	125*240		160*294	160*294	
DIES PITCH (mm) 母模中心距離		48	60	87	93	114	126	138	138		174	174	
PUNCH HOLE (D*L) (mm) 公模束		32*60	40*77	45*110	50*111	60*120	75*165	90*197	90*197		105*232	105*232	
RAM STROKE (mm) 主滑板行程		100	120	150	160	240	280	360	360		440	440	
FORGING POWER (Ton) 壓造力 (噸)		25	45	70	105	145	200	320	320		320	320	
MAX. OUTPUT (pcs/minute) 每分鐘最大產能		240	240	180	150	150	100	70	70		60	60	
MAIN MOTOR (HP) 主馬達		10	15	20	40	50	100	125	125		125	125	
APPROX. WT. (Ton) 機械重量 (噸)		5.3	9	14	19.5	30	52	73	73		90	90	

We reserve the right to change specifications and product descriptions without notice for design update.
本公司隨時進行研究改進的工作，故保有變更規格之權利。本目錄規格僅供參考。



三模三冲加长型及超長型螺絲成型機

3 Station Long Stroke & Super Long Stroke Bolt Formers

YESWIN MACHINERY CO., LTD

機型 MODEL SERIES SPECIFICATION	3										
	YDB-10B3SL	YDB-13B3SL	YUB-13B3SL	YDB17B3SL	YUB-17B3SL	YDB-19B3SL	YUB-19B3SL	YBL-24B3SL	YDB-24B3SL	YDB-30B3SL	YDB-36B3SL
規格 FORGING STATIONS	1/4(M16)	5/16(M18)	5/16(M18)	3/8(M10)	3/8(M10)	1/2(M12)	1/2(M12)	5/8(M16)	5/8(M16)	3/4(M20)	10(M24)
產品 PRODUCTS	螺絲 MAX. L (mm)	125	200	150	300	200	300	200	300	300	300
	螺絲母 HEX. SIZES, L (mm)	15	20	30	100	100	100	200	200	100	125
	螺絲母 HEX. SIZES, L (mm)	20	20	30	100	100	100	50	100	100	125
最大切斷直徑 CUT-OFF DIA MAX (mm)	8	10	10	12	12	15	15	50	50	23	29
最大切斷長度 CUT-OFF LENGTH MAX (mm)	120	155	240	180	350	240	340	18	340	355	370
能拉出長度 KICK-OUT LENGTH MAX (mm)	110	140	230	170	325	220	325	270	335	335	340
明托距長度 P.K.O. LENGTH MAX (mm)	16	30	40	30	60	35	60	230	60	60	60
切屑 CUT-OFF QUILL (D*H) (mm)	28*46	38*79	38*79	40*80	40*100	46*80	46*80	60*120	60*100	75*120	90*140
主桿 MAIN DIE HOLE (D*H) (mm)	50*130	70*155	70*255	80*185	80*330	95*240	95*350	100*240	100*360	125*360	160*370
母模中心距離 DIES FEED (mm)	69	87	87	93	93	114	114	126	126	138	174
公模孔 PUNCH HOLE (D*H) (mm)	40*110	50*115	50*140	50*130	50*200	60*170	60*250	75*200	75*232	90*232	105*235
主桿行程 RAM-STROKE (mm)	180	210	350	250	460	340	460	360	500	500	500
衝壓力 PUNCHING POWER (ton)	30	50	55	70	80	90	90	200	160	220	300
每分鐘最大產量 MAX OUTPUT (pcs/minute)	200	180	80	150	70	90	65	100	70	60	55
主馬達 MAIN MOTOR (hp)	15	20	30	30	40	50	50	75	100	125	150
機身長度 LENGTH (mm)	4400	3800	6000	4600	6400	6400	6800	7300	8000	8000	12000
機身寬度 WIDTH (mm)	2400	2900	2900	2200	2200	2600	2600	2700	3300	6000	8000
機身高度 HEIGHT (mm)	1600	1800	2200	2700	2700	2600	3000	7300	3400	4000	4400
機身重量 APPROX. WT. (tons)	9	12	15	17	27	28	30	52	50	90	110

We reserve the right to change specifications and product descriptions without notice for design update.

本公司隨時進行研究改進的工作，故保有規格變更之權利，本目錄規格僅供參考。



四模四冲加長型及超長型螺絲成型機

4 Station Long Stroke & Super Long Stroke Bolt Formers

YESWIN MACHINERY CO., LTD

機型 SPECIFICATION		YDB-10B4SL	YDB-13B4SL	YUB-13B4SL	YDB-17B4SL	YUB-17B4SL	YDB-19B4SL	YUB-19B4SL	YDB-24B4SL	YUB-24B4SL	YDB-30B4SL	YDB-36B4SL
機殼 FORGING STATION		1/4(M6)	5/16(M8)	5/16(M8)	3/8(M10)	3/8(M10)	1/2(M12)	1/2(M12)	5/8(M16)	5/8(M16)	3/4(M20)	1(M24)
產品 PRODUCTS	最大長度 MAX L (mm)	100	125	200	150	300	200	300	200	300	300	300
	最大直徑 MAX Ø (mm)	15	20	60	30	100	50	100	50	100	100	125
最大切斷直徑 CUT-OFF DIA MAX (mm)		8	10	10	12	12	15	15	18	18	23	29
最大切斷長度 CUT-OFF LENGTH MAX (mm)		120	155	240	180	350	240	340	270	340	355	370
最大出料長度 KICK-OUT LENGTH MAX (mm)		110	140	230	170	325	220	325	230	335	335	340
最大出料直徑 P.K.O. LENGTH MAX (mm)		16	30	40	30	60	35	60	45	60	60	60
切斷口直徑 CUT-OFF QUILL Ø (mm)		28*46	38*79	58*79	40*80	40*100	46*80	46*80	60*120	60*100	75*120	90*140
主要直徑 MAIN DIE HEAD Ø (mm)		50*130	70*155	70*255	80*185	80*330	95*240	95*350	100*240	100*360	125*360	160*370
螺絲中心距離 PITCH (mm)		69	87	87	93	93	114	114	126	126	138	174
螺絲長度 PUNCH HOLE (D*L) (mm)		40*110	50*117	50*140	50*130	50*200	60*170	60*250	75*200	75*232	90*232	105*235
主要行程 RAM STROKE (mm)		180	210	350	250	460	340	460	360	500	500	500
最大行程 MAX STROKE (mm)		40	60	70	85	90	120	130	200	190	300	350
最大出力 FORGING POWER (ton)		200	180	80	150	70	90	65	100	62	56	56
每分鐘最大產量 MAX OUTPUT (pcs/min)		20	30	30	40	40	50	50	75	100	125	150
主要馬力 MAIN MOTOR (hp)		4400	3800	6000	4300	6400	6400	6800	7300	6800	8000	12000
機身長度 BODY LENGTH (mm)		2500	3000	3000	3400	3400	3900	3900	2800	4900	6000	8000
機身高度 BODY HEIGHT (mm)		1600	1800	2200	2100	2700	2600	3000	2800	3400	4000	4400
機械重量 APPROX. WT. (ton)		11	13	18	20	32	33	35	54	57	80	110

We reserve the right to change specifications and product descriptions without notice for design update.

本公司隨時進行研究改進的工作，故保有規格變更之權利。本目錄規格僅供參考。



三模三冲加长型&超长型螺絲成型機

3 Station Long Stroke & Super Long Stroke Bolt Formers

YESWIN MACHINERY CO., LTD

機型 MODEL 規格 SPECIFICATION	YDB-10B3SL	YDB-13B3SL	YUB-13B3SL	YDBI7B3SL	YUB-17B3SL	YDB-19B3SL	YUB-19B3SL	YDB-24B3SL	YBL-24B3SL	YDB-24B3SL	YDB-30B3SL	YDB-36B3SL
機架 機架站 STATION	1/4(M6)	5/16(M8)	5/16(M8)	3/8(M10)	3/8(M10)	1/2(M12)	1/2(M12)	5/8(M16)	5/8(M16)	5/8(M16)	3/4(M20)	1(M24)
產品 PRODUCTS	100	125	200	150	300	200	300	200	300	300	300	300
最大切斷長度 CUT-OFF LENGTH MAX (mm)	15	20	60	30	100	50	100	200	100	100	100	125
後托推出長度 BACK-OFF LENGTH MAX (mm)	20	20	60	30	100	50	100	50	100	100	100	125
最大切斷直徑 CUT-OFF DIA MAX (mm)	8	10	10	12	12	15	15	18	18	18	23	29
最大切斷長度 CUT-OFF LENGTH MAX (mm)	120	155	240	180	350	240	340	340	340	340	355	370
後托推出長度 BACK-OFF LENGTH MAX (mm)	110	140	230	170	325	220	325	270	335	335	335	340
最大切斷直徑 CUT-OFF DIA MAX (mm)	16	30	40	30	60	35	60	230	60	60	60	60
切槽 CUT-OFF QUILL DIA (mm)	28*46	38*79	38*79	40*80	40*100	46*80	46*80	60*120	60*100	60*100	75*120	90*140
切槽 MAIN DIE HOLDING (mm)	50*130	70*155	70*255	80*185	80*330	95*240	95*350	100*240	100*360	100*360	125*360	160*370
切槽 DIE FITCH (mm)	69	87	87	93	93	114	114	126	126	126	138	174
沖孔孔徑 PUNCH HOLE DIA (mm)	40*110	50*115	50*140	50*130	50*200	60*170	60*250	75*200	75*232	90*232	90*232	105*235
主油缸行程 RAM STROKE (mm)	180	210	350	250	460	340	460	360	500	500	500	500
馬力 POWER (kw)	30	50	55	70	80	90	90	200	160	160	220	300
每分鐘最大產量 MAX OUTPUT (pcs/min)	200	180	80	150	70	90	65	100	70	70	60	55
主馬達 MAIN MOTOR (kw)	15	20	30	30	40	50	50	75	100	100	125	150
長度 LENGTH (mm)	4400	3800	6000	4600	6400	6400	6800	7300	8000	8000	8000	12000
寬度 WIDTH (mm)	2400	2900	2900	2200	2200	2600	2600	2700	3300	3300	5000	8000
高度 HEIGHT (mm)	1600	1800	2200	2700	2700	2600	3000	3000	3400	3400	4000	4400
機架重量 APPROX. WT. (ton)	9	12	15	17	27	28	30	52	50	50	90	110

We reserve the right to change specifications and product descriptions without notice for design update. 本公司隨時進行研究改進的工作，故保有規格變更之權利。本目錄規格僅供參考。



四模四冲加长型&超长型螺絲成型機

4 Station Long Stroke & Super Long Stroke Bolt Formers

YESWIN MACHINERY CO., LTD

機型 MODEL	YDB-10B4SL	YDB-13B4SL	YDB-13B4SL	YDB-17B4SL	YDB-17B4SL	YDB-19B4SL	YDB-19B4SL	YDB-24B4SL	YDB-24B4SL	YDB-30B4SL	YDB-36B4SL
機型 SPECIFICATION	1/4(M6)	5/16(M8)	5/16(M8)	3/8(M10)	3/8(M10)	1/2(M12)	1/2(M12)	5/8(M16)	5/8(M16)	3/4(M20)	1(M24)
最大螺絲長度 MAX L (mm)	100	125	200	150	150	200	200	200	300	300	300
螺絲高度 MAX H (mm)	15	20	60	30	30	50	50	50	100	100	125
螺絲直徑 MAX Ø (mm)	20	20	60	30	30	50	50	50	100	100	125
最大螺絲直徑 MAX Ø (mm)	8	10	30	12	12	15	15	18	18	23	29
最大螺絲直徑 MAX Ø (mm)	120	155	240	180	180	240	240	270	340	355	370
最大螺絲直徑 MAX Ø (mm)	110	140	230	170	170	220	220	230	335	335	340
螺絲直徑 MAX Ø (mm)	16	30	40	30	30	35	35	45	60	60	60
螺絲直徑 MAX Ø (mm)	28*46	38*79	38*79	40*80	40*80	46*80	46*80	60*120	60*100	75*120	90*140
螺絲直徑 MAX Ø (mm)	50*130	70*155	70*255	80*185	80*185	95*240	95*240	100*240	100*360	125*360	160*370
螺絲直徑 MAX Ø (mm)	69	87	87	93	93	114	114	126	126	138	174
螺絲直徑 MAX Ø (mm)	40*110	50*117	50*140	50*130	50*130	60*170	60*250	75*200	75*232	90*232	105*235
螺絲直徑 MAX Ø (mm)	180	210	350	250	250	340	340	360	500	500	500
螺絲直徑 MAX Ø (mm)	40	60	70	85	85	120	120	200	190	300	350
螺絲直徑 MAX Ø (mm)	200	180	80	150	150	90	90	100	62	56	56
螺絲直徑 MAX Ø (mm)	20	30	30	40	40	50	50	75	100	125	150
螺絲直徑 MAX Ø (mm)	4400	3800	6000	4300	4300	6400	6400	7300	6800	8000	12000
螺絲直徑 MAX Ø (mm)	2500	3000	3000	3400	3400	3900	3900	2800	4900	6000	8000
螺絲直徑 MAX Ø (mm)	1600	1800	2200	2100	2100	2600	2600	2800	3400	4000	4400
螺絲直徑 MAX Ø (mm)	11	13	18	20	20	32	33	54	57	80	110
螺絲直徑 MAX Ø (mm)	APPROX. WT. (kg)										

We reserve the right to change specifications and product descriptions without notice for design update.

本公司隨時進行研究改進的工作，故保有規格變更之權利。本目錄規格僅供參考。



五模/六模長尺寸特殊零件成型機

5/6 Station Bolt Parts Former

YESWIN MACHINERY CO., LTD

機型 MODEL	YBP-10B	YBP-13B	YDP-13B6SL	YBP-17B	YDP-17B5.6SL	YBP-19B	YDP-19B5.6SL	YBP-24B	YBP-30B	YBP-36B
規格 SPECIFICATION	5 6	5 6	6	5 6	5 6	5 6	5 6	5 6	5 6	5 6
模數 FORGING STATION	12	15	16	17	17	19	19	23	30	34
最大切斷直徑 CUT-OFF DIA MAX (mm)	110	110	180	140	180	165	270	200	250	280
最大切斷長度 CUT-OFF LENGTH MAX (mm)	100	100	170	120	170	145	230	175	220	260
KICK-OUT LENGTH MAX (mm)	25	25	30	30	30	35	45	45	45	50
前托頂出長度 P.K.O. LENGTH MAX (mm)	25	40	40	40	40	60	60	70	100	120
夾子翻轉長度 MAX CHUNK TURN LENGTH (mm)	40*60	50*80	50*80	50*80	50*80	60*100	60*120	75*100	95*120	110*155
CUT-OFF QUILL D*H (mm)	50*130	70*135	70*185	80*150	80*185	95*175	95*240	108*200	125*240	155*280
母模中心距離 MAIN DIE HOLE D*H (mm)	69	87	87	93	93	114	114	126	138	174
DIES PITCH (mm)	40*110	50*120	50*130	50*120	50*130	65*150	65*200	75*180	90*220	110*240
公模直徑 PUNCH HOLE (D*H) (mm)	150	190	250	200	250	240	360	280	360	400
主滑模行程 RAM STROKE (mm)	55	110	110	140	110	185	200	220	300	460
壓鑄力 FORGING POWER (kn)	160	130	120	120	120	110	100	90	65	60
每分鐘最大產量 MAX OUTPUT (pcs/minute)	20	30	50	40	50	75	75	100	125	150
主馬達 MAIN MOTOR (hp)	3.5*2.5	4.5*3	6*5	5*3.5	5.5*3.8	6*4	7.4*4.4	8*5.5	9.5*6	10.5*7
直徑寬度 LENGTH*WIDTH (m)	14	16	26	24	27	38	42	62	77	115
機械重量 APPROX. WT. (kn)										

We reserve the right to change specifications and product descriptions without notice for design update. 本公司隨時進行研究改進的工作，故保有規格變更之權利。本目錄規格僅供參考。



七模長尺寸特殊零件成型機

7 Station Bolt Parts Former

YESWIN MACHINERY CO., LTD

機型 MODEL 規格 SPECIFICATION	YBP-10B7S	YBP-13B7S	YBP-17B7S	YBP-17B7S	YDP-17B7SL	YBP-19B7S	YDP-19B7SL	YBP-24B7S	YDP-24B7SL	YBP-30B7S	YBP-36B7S
模數 (FORGING STATION)	12	15	17	17	17	19	19	23	23	30	34
最大切斷直徑 CUT-OFF DIA MAX (mm)	100	110	140	180	180	165	270	200	250	250	280
最大切斷長度 CUT-OFF LENGTH MAX (mm)	75	100	120	17	17	145	230	175	220	220	260
衝托頂出長度 KICK-OUT LENGTH MAX (mm)	25	25	30	40	40	35	45	45	45	45	50
夾子翻轉長度 MAX CHUNK TURN LENGTH (mm)	25	40	40	40	40	60	60	70	70	100	120
切模 CUT-OFF QUILL(D*L) (mm)	40*60	50*80	50*80	50*80	50*80	60*100	60*120	75*100	75*100	95*120	110*155
母模 MAIN DIE HOLE(D*L) (mm)	50*130	70*135	80*150	80*185	80*185	95*175	95*240	108*200	108*250	125*240	155*280
母模中心距離 DIES PITCH (mm)	69	87	93	93	93	114	114	126	126	138	174
公模束 PUNCH HOLE(D*L) (mm)	40*110	50*120	50*120	50*130	50*130	65*150	65*200	75*180	75*180	90*220	110*240
主沖板行程 RAM STROKE (mm)	150	190	200	250	250	240	360	280	340	360	400
壓造力 FORGING POWER (ton)	65	135	170	170	170	220	220	260	260	400	550
每分鐘最大產能 MAX OUTPUT (pcs/minute)	160	130	120	110	110	110	100	90	80	65	60
主馬達 MAIN MOTOR (hp)	30	50	50	50	50	75	100	100	100	125	175
長*寬 LENGTH*WIDTH (mm)	3.5*3.1	4.5*3.8	5*4.2	5.5*4.2	5.5*4.2	6.5*5	7*5	8*6	8.5*6	9.5*7	11*8
機械重量 APPROX. WT. (ton)	19	21	29	31	31	55	58	80	83	95	145

We reserve the right to change specifications and product descriptions without notice for design update.
本公司隨時進行研究改進的工作，故保有規格變更之權利，本目錄規格僅供參考。



五模/六模短尺寸特殊零件成型機

5/6 Station Nut Parts Former

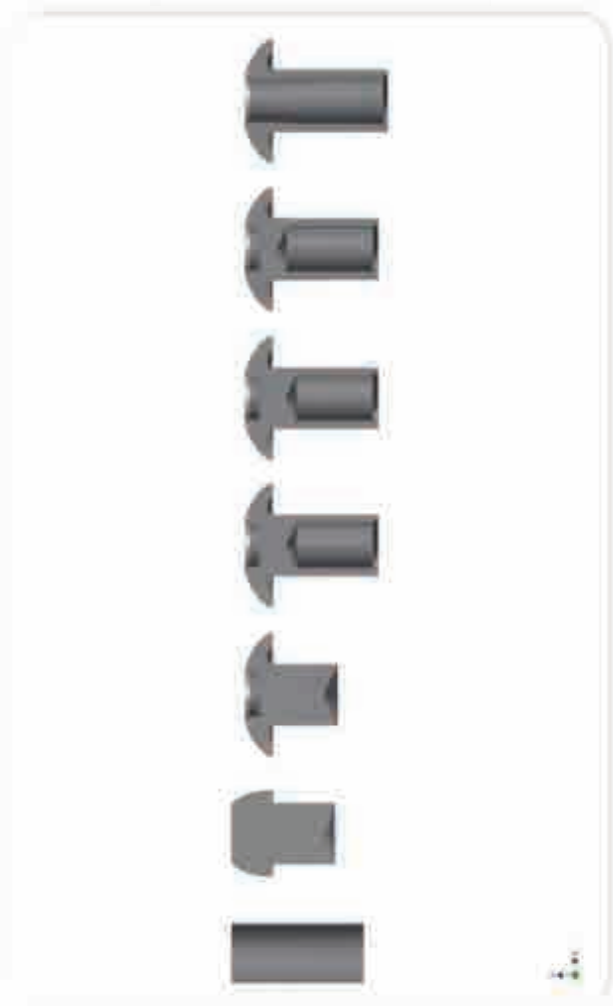
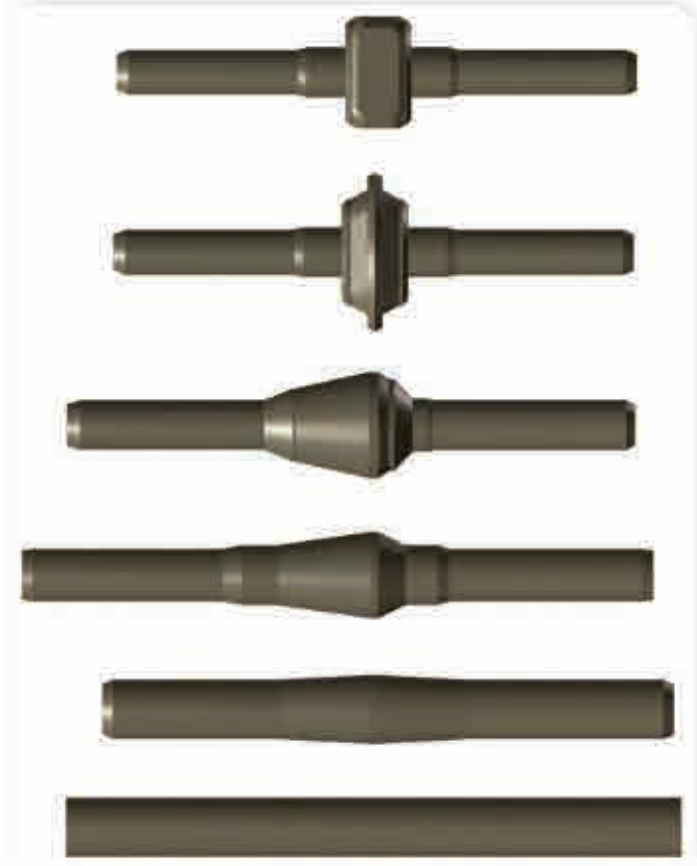


YESWIN MACHINERY CO., LTD

機型 MODEL	YNP-10B		YNP-13B		YNP-19B		YNP-24B		YNP-30B		YNP-36B		YNP-45B	
規格 SPECIFICATION	5	6	5	6	5	6	5	6	5	6	5	6	5	6
模數 FORGING STATION	12		16		22		26		30		34		45	
最大切斷直徑 CUT-OFF DIA MAX (mm)	45		60		70		80		100		140		180	
最大切斷長度 CUT-OFF LENGTH MAX (mm)	45		70		100		110		125		150		180	
接托伸出長度 RICK-OUT LENGTH MAX (mm)	10		20		20		30		35		40		55	
前托伸出長度 P.K.O. LENGTH MAX (mm)	20		40		50		60		80		90		100	
MAX CHUNK TURN LENGTH (mm)	40*60		50*80		70*75		85*90		95*100		110*155		138*165	
CUT-OFF QUILL (D*H) (mm)	50*85		75*110		90*140		100*160		125*200		155*220		195*250	
母模中心距離 MAIN DIE HOLE(D*) (mm)	69		87		114		126		138		174		210	
DIES PITCH (mm)	40*80		50*90		65*120		75*155		90*200		110*220		135*280	
公模步 PUNCH HOLE(D*) (mm)	100		140		175		200		250		280		320	
主滑板行程 RAM STROKE (mm)	55		110		185		220		300		460		800	
壓送力 FORGING POWER (ton)	160		140		120		90		65		60		50	
每分鐘最大產能 MAX OUTPUT (piece/minute)	15		20		30		40		50		75		150	
主馬達 MAIN MOTOR (hp)	3.5*2.3		3.5*2.5		3.5*2.5		4.5*3.5		6*4		6*4.5		7*5	
機身長度 LENGTH*WIDTH (m)	11		13		16		18		26		30		45	
機械重量 APPROX. WT. (ton)	74		80		98		108		140		155		180	

We reserve the right to change specifications and product descriptions without notice for design update.

本公司隨時進行研究改進的工作，故保有規格變更之權利。本日錄規格僅供參考。







連翔工業股份有限公司
LIANSHANG INDUSTRIES CO., LTD

► 5 模普通型螺帽成型機
Automatic 5 Stations
Cold Former



規格 Specification	Model 機型	LS-C-NF 8B-5S	LS-C-NF 11B-5S	LS-C-NF 14B-5S	LS-C-NF 17B-5S	LS-C-NF 19B-5S	LS-C-NF 22B-5S	LS-C-NF 24B-5S	LS-C-NF 28B-5S	LS-C-NF 33B-5S	LS-C-NF 36B-5S	LS-C-NF 41B-5S
Forging Stations 冲程段數		5	5	5	5	5	5	5	5	5	5	5
Cut-Off-Dia.(Max) 最大剪斷徑(mm)		8	11	15	17	19	21	24	28	32	36	40
Cut-Off-Length.(Max) 最大剪斷長度(mm)		5.5	7	15	18	20	25	30	30	30	30	45
Dies Pitch 模距(mm)		38	50	60	70	80	90	100	120	140	150	165
Ram Stroke 主滑塊行程(mm)		40	50	80	90	100	100	110	120	146	160	210
Kick-Out - Length.(Max) 後冲頂出長度(mm)		8	13	18	18	25	25	35	35	40	40	60
Forging Power 最大鍛壓力(TON)		30	55	85	110	130	150	240	300	400	520	620
Products 產品	NUT(DIN)	M3-M5 #4-#9	M3-M6 #4-5/16	M6-M8 1/4-3/8	M8-M10 5/16-3/8	M8-M12 3/8-1/2	M10-M14 3/8-9/16	M12-M16 7/16-5/8	M16-M18 7/16-7/8	M16-M22 5/8-7/8	M20-M24 5/8-1	M22-M27 7/8-1
	螺帽(ANSI)	300-400	320-400	200-260	170-200	150-190	140-160	120-140	100-130	85-105	75-90	65-75
Production Rate 生產速度(pcs/min)		10	15	20	25	30	50	50	50	100	150	200
Main Motor 主馬達馬力(HP)		1	1	2	2	2	2	1*2	1*2	2*1	2*1	3*1
Lubrication Motor 潤滑油馬力(HP)		650	750	850	900	1100	1250	1350	1400	1500	1800	2200
Lubricant 潤滑油(L)		3.7	4	7.5	8	12	15	23	26	39	45	65
Approx. Weight 機械重量(TON)		1.8*1.5*1.1	2.2*1.5*1.1	2.9*2*1.3	3.1*2.1*1.4	3.3*2.1*1.5	3.6*2.4*1.7	4.2*2.6*1.8	4.6*2.8*2	4.9*2.8*2	5.5*3.2*2.3	6.5*3.5*2.5
Machine Dimensions 機械尺寸(m) L*W*H												

No responsibility is taken for this data, which may be altered as improvements in manufacture dictate.



► 6 模普通型螺帽成型機
Automatic 6 Stations
Cold Former

連翔工業股份有限公司
LIANSHYANG INDUSTRIES CO., LTD

規格 Specification	Model 機型	LS-C-NF 8B-6S	LS-C-NF 11B-6S	LS-C-NF 14B-6S	LS-C-NF 17B-6S	LS-C-NF 19B-6S	LS-C-NF 22B-6S	LS-C-NF 24B-6S	LS-C-NF 28B-6S	LS-C-NF 33B-6S	LS-C-NF 36B-6S	LS-C-NF 41B-6S	LS-C-NF 45B-6S	LS-C-NF 50B-6S
Forging Stations 冲程段數		6	6	6	6	6	6	6	6	6	6	6	6	6
Cut-Off-Dia.(Max) 最大剪斷徑(mm)		8	11	15	17	19	21	24	28	32	36	40	45	50
Cut-Off-Length.(Max) 最大剪斷長度(mm)		5.5	7	15	18	20	25	30	30	30	30	45	50	56
Dies Pitch 模距(mm)		38	50	60	70	80	90	100	120	140	150	165	180	195
Ram Stroke 主湯塊行程(mm)		40	50	80	90	100	100	110	120	146	160	210	210	210
Kick-Out - Length.(Max) 後沖頂出長度(mm)		8	13	18	18	25	25	35	35	40	40	60	60	60
Forging Power 最大鍛壓力(TON)		35	60	90	120	140	160	260	330	420	560	650	750	840
Products 產品	NUT(DIN)	M3-M5	M3-M6	M6-M8	M8-M10	M8-M12	M10-M14	M12-M16	M16-M18	M16-M22	M20-M24	M22-M27	M24-M30	M27-M32
	螺帽(ANSI)	#4-#9	#4-5/16	1/4-3/8	5/16-3/8	3/8-1/2	3/8-9/16	7/16-5/8	7/16-7/8	5/8-7/8	5/8-1	7/8-1	7/8-1&1/8	1-1&1/4
Production Rate 生產速度(pcs/min)		300-360	260-360	200-230	160-180	120-160	100-140	100-120	90-100	80-100	70-90	65-75	50-60	45-55
Main Motor 主馬達馬力(HP)		10	15	20	20	40	50	50	75	125	175	250	300	400
Lubrication Motor 潤滑油馬力(HP)		1	1	2	2	2	2	1*2	1*2	2*1	2*1	3*1	3*1	3*1
Lubricant 潤滑油(L)		700	800	900	1000	1200	1400	1500	1600	1700	2000	2400	3000	3000
Approx. Weight 機械重量(TON)		3.8	5	8	10	14	17	25	29	44	50	70	140	150
Machine Dimensions 機械尺寸(m) L*W*H		1.9*1.6*1	2.3*1.8*1.1	2.9*2.1*1.3	3.2*2.2*1.4	3.5*2.2*1.5	3.9*2.5*1.7	4.3*2.7*1.7	5*2.7*2	5.5*3*2	6*3*2.2	7.7*3*2.5	9*3.5*2.7	9*3.5*2.7

No responsibility is taken for this data, which may be altered as improvements in manufacture dictate.



▶ 6 模前托型螺帽成型機
Automatic 6 Stations
Punch Kick Out Cold Former

連翔工業 股份有限公司
LIANSHYANG INDUSTRIES CO., LTD

規格 Specification	Model 機型	LS-C-NF 8B-6SL(P)	LS-C-NF 11B-6SL(P)	LS-C-NF 14B-6SL(P)	LS-C-NF 17B-6SL(P)	LS-C-NF 19B-6SL(P)	LS-C-NF 22B-6SL(P)	LS-C-NF 24B-6SL(P)	LS-C-NF 28B-6SL(P)	LS-C-NF 33B-6SL(P)	LS-C-NF 36B-6SL(P)	LS-C-NF 41B-6SL(P)	LS-C-NF 45B-6SL(P)	LS-C-NF 50B-6SL(P)
Forging Stations 冲程段數		6	6	6	6	6	6	6	6	6	6	6	6	6
Cut-Off-Dia.(Max) 最大剪斷徑(mm)		8	11	16	17	19	21	24	28	32	36	40	45	50
Cut-Off-Length.(Max) 最大剪斷長度(mm)		8	12	20	22	32	35	40	45	60	70	80	80	80
P.K.O Length.(Max) 前沖頂出長度(mm)		9	13	18	19	20.5	21	22	27	33	35	40	40	40
Dies Pitch 模距(mm)		38	50	60	70	80	90	100	120	140	150	165	180	195
Ram Stroke 主滑塊行程(mm)		50	60	120	130	160	180	200	220	240	280	280	360	360
Kick-Out -Length. 後沖頂出長度(mm)		20	20 up	40 up	40 up	50 up	50 up	50 up	50 up	60 up	60 up	60 up	60 up	60 up
Forging Power 最大鍛壓力(TON)		35	65	100	130	160	190	280	370	450	630	700	800	900
Products 產品	NUT(DIN)	M3-M5	M3-M6	M6-M10	M8-M10	M8-M12	M10-M14	M12-M16	M16-M18	M16-M22	M20-M24	M22-M27	M24-M30	M27-M32
	螺帽(ANSI)	#4-#9	#4-5/16	1/4-3/8	5/16-3/8	3/8-1/2	3/8-9/16	7/16-5/8	7/16-7/8	5/8-7/8	5/8-1	7/8-1	7/8-1&1/8	1-1&1/4
Production Rate 生產速度(pcs/min)		200-230	160-180	120-140	100-120	90-120	80-100	75-90	65-85	60-80	55-70	45-60	40-50	40-50
Main Motor 主馬達馬力(HP)		10	15/20	30	40	50	75	75	100	150	200	250	300	400
Lubrication Motor 潤滑油馬力(HP)		1	1	2	2	2	2	1*2	1*2	2*1	2*1	3*1	3*1	3*1
Lubricant 潤滑油(L)		750	850	950	1100	1300	1500	1650	1750	1900	2100	2500	3000	3000
Approx. Weight 機械重量(TON)		4	5.3	8.5	11	17	25	30	42	50	60	80	140	150
Machine Dimensions 機械尺寸(m) L*W*H		2.1*1.6*1	2.7*1.7*1.1	3.3*2.1*1.4	3.5*2.3*1.5	4.2*2.3*1.7	4.5*2.7*1.7	5.3*2.9*1.9	5.5*2.9*2.1	6.2*3.2*2.2	7*3.1*2.3	7.8*3*2.6	9*3.5*2.7	9*3.5*2.7

No responsibility is taken for this data, which may be altered as improvements in manufacture dictate.



▶ 7 模前托型螺帽成型機
Automatic 7 Stations
Punch Kick Out Cold Former

連翔工業股份有限公司
LIANSHYANG INDUSTRIES CO., LTD

規格 Specification	Model 機型	LS-C-NF 8B-7SL(P)	LS-C-NF 11B-7SL(P)	LS-C-NF 14B-7SL(P)	LS-C-NF 17B-7SL(P)	LS-C-NF 19B-7SL(P)	LS-C-NF 22B-7SL(P)	LS-C-NF 24B-7SL(P)	LS-C-NF 28B-7SL(P)	LS-C-NF 33B-7SL(P)	LS-C-NF 36B-7SL(P)	LS-C-NF 41B-7SL(P)
Forging Stations 冲程段數		7	7	7	7	7	7	7	7	7	7	7
Cut-Off-Dia.(Max) 最大剪斷徑(mm)		8	11	16	17	19	21	24	28	32	36	40
Cut-Off-Length.(Max) 最大剪斷長度(mm)		8	12	20	22	32	35	40	45	60	70	80
P.K.O Length.(Max) 前冲頂出長度(mm)		9	13	18	19	20.5	21	22	27	33	35	40
Dies Pitch 模距(mm)		38	50	60	70	80	90	100	120	140	150	165
Ram Stroke 主滑塊行程(mm)		50	60	120	130	160	180	200	220	240	280	280
Kick-Out -Length. 後冲頂出長度(mm)		20	20 up	40 up	40 up	50 up	50 up	50 up	50 up	60 up	60 up	60 up
Forging Power 最大鍛壓力(TON)		35	65	100	135	165	200	295	390	480	630	700
Products 產品	NUT(DIN)	M3-M5	M3-M6	M6-M10	M8-M10	M8-M12	M10-M14	M12-M16	M16-M18	M16-M22	M20-M24	M22-M27
	螺帽(ANSI)	#4-#9	#4-5/16	1/4-3/8	5/16-3/8	3/8-1/2	3/8-9/16	7/16-5/8	7/16-7/8	5/8-7/8	5/8-1	7/8-1
Production Rate 生產速度(pcs/min)		170-190	150-170	130-150	100-120	80-100	80-90	70-80	55-70	50-60	50-60	45-55
Main Motor 主馬達馬力(HP)		15	20	30	50	75	75	125	150	250	250	300
Lubrication Motor 潤滑油馬力(HP)		1	1	2	2	2	2	1*2	1*2	2*1 1*1	2*1 1*1	3*1 1*1
Lubricant 潤滑油(L)		750	850	1000	1150	1350	1600	1800	1900	2050	2200	2600
Approx. Weight 機械重量(TON)		4.2	5.5	8.7	11.5	17.5	26	31	44	53	65	92
Machine Dimensions 機械尺寸(m)*W*H		2.1*1.7*1.1	2.7*1.8*1.1	3.3*2.2*1.4	3.7*2.4*1.5	4.2*2.4*1.8	4.6*2.8*1.8	5.3*3*2	5.5*3*2.1	6.2*3.2*2.2	7*3.1*2.5	7.8*3*2.6

No responsibility is taken for this data, which may be altered as improvements in manufacture dictate.



連翔工業股份有限公司
LIANSHYANG INDUSTRIES CO., LTD

▶ 氣壓式四軸功牙機
Pneumatic 4 spindles
Tapping Machine

特性:

- 機台佔用空間小,用電節省.
- 空料或異常時,可自動檢出及單軸停車.
- 高效率,可單軸操作,更換規格,快速簡單.
- 牙攻穩定,牙攻壽命比一般攻牙機增加40%左右.
- 以氣缸送料,其推力大小速度快慢,可自由調整.

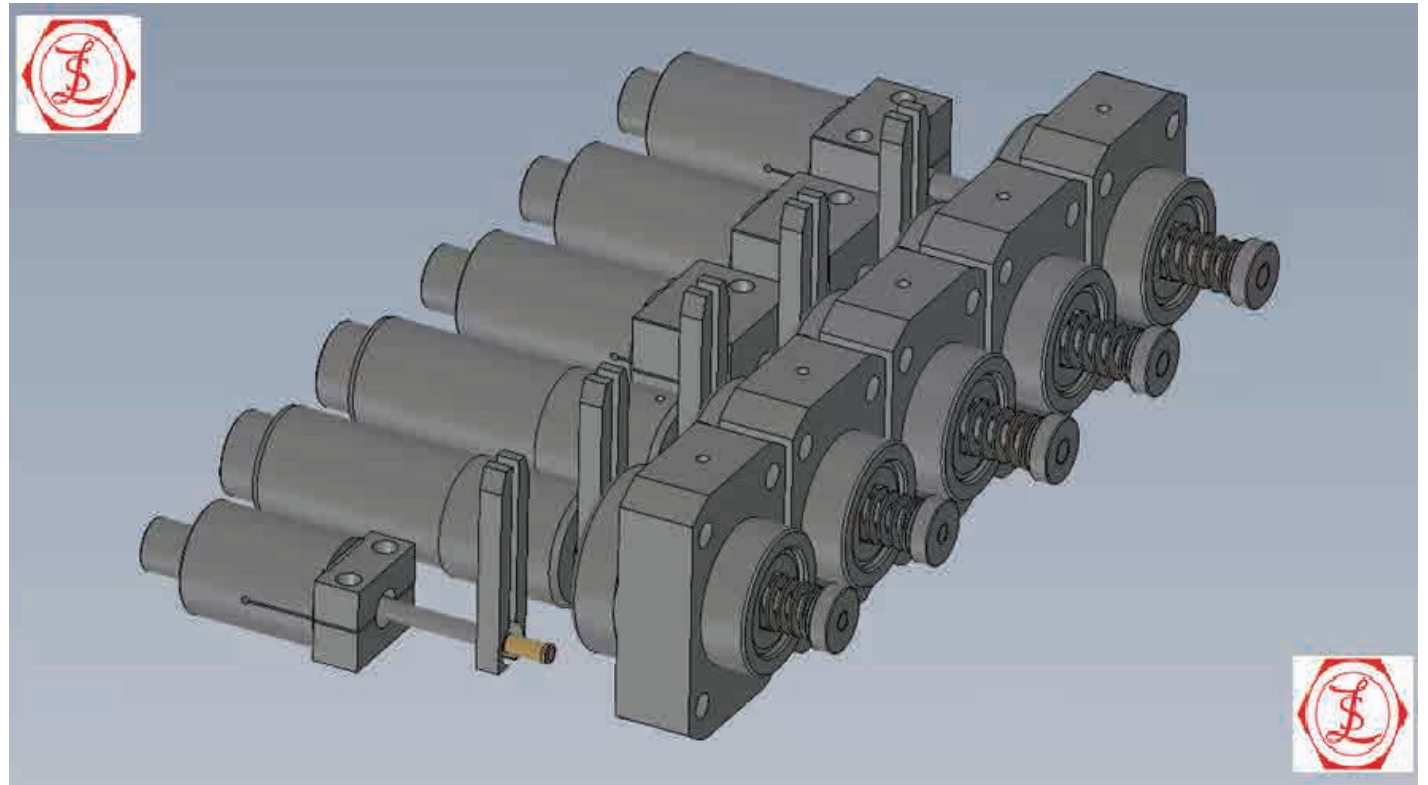
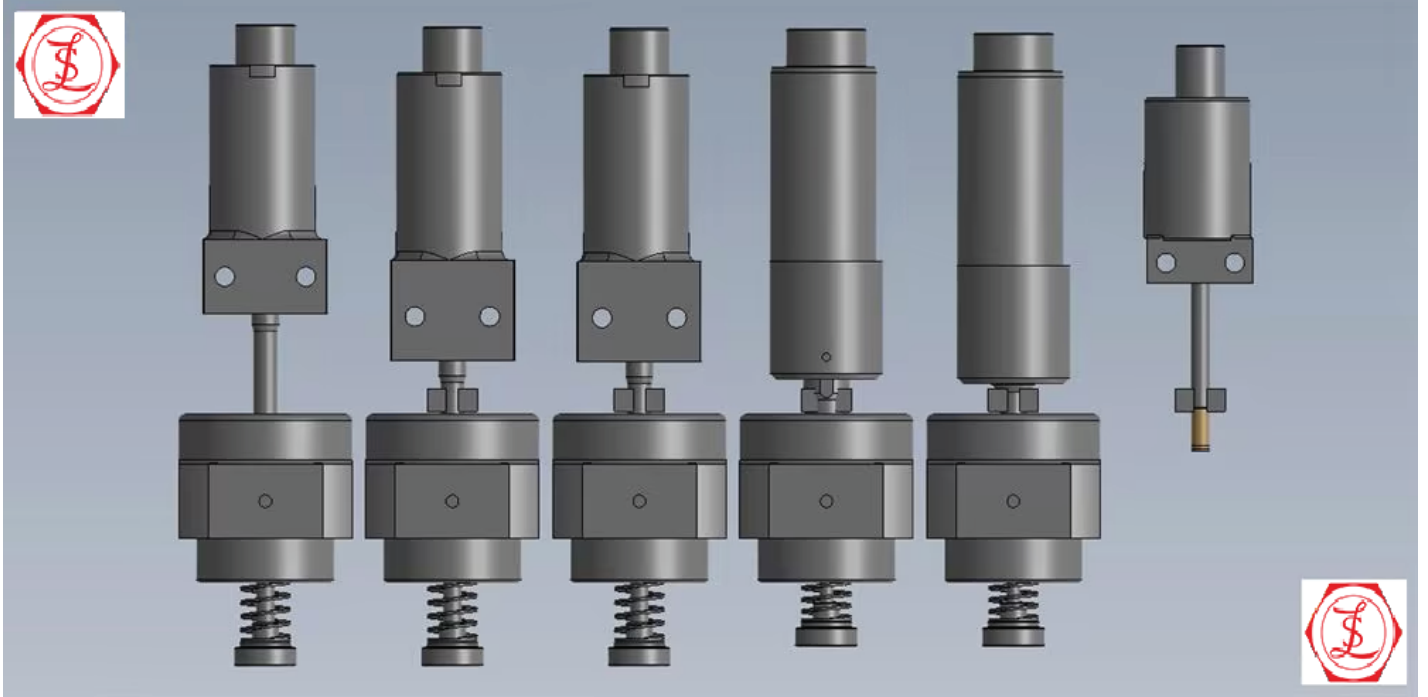
SPECIFICATIONS :

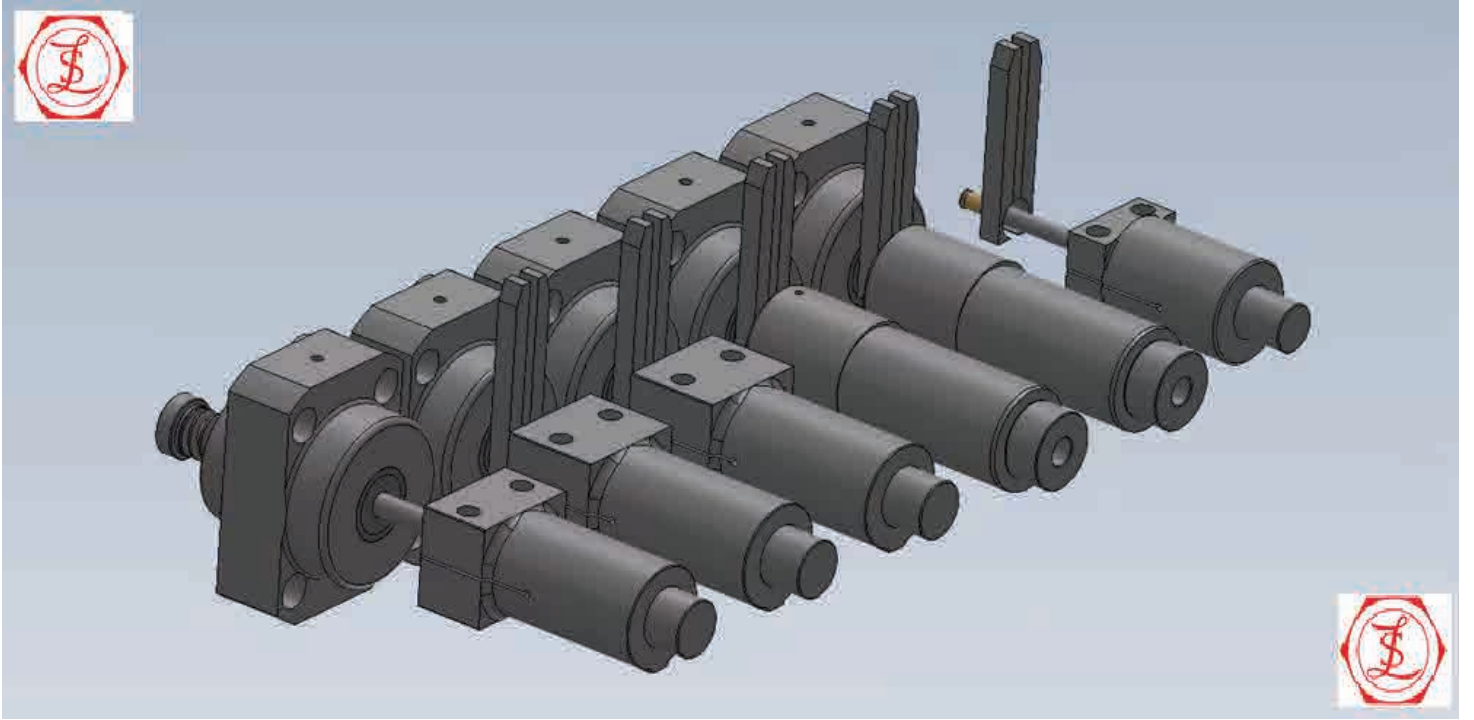
- Machine need small working space and low electricity consumption.
- Machine feeding stop and mis-operation can be auto-detect and with the specific individual tap stop.
- High efficiency, individual tap spindle operation with easy and quick size change.
- Stable and smooth tapping operation with 40 percent longer taps life than conventional tapper.
- Pneumatic nut blank feeding with pushing load and speed can be adjusted freely.

規格 Specification	Model 機型	LS-NT(FT) 13B-4T	LS-NT(FT) 19B-4T	LS-NT(FT) 24B-4T	LS-NT(FT) 33B-4T	LS-NT(FT) 41B-4T	LS-NT(FT) 46B-2T	LS-NT 60B-2T
Capacity 螺帽規格	#8-5/16 M5-M8	5/16-1/2 M8-M12	1/2-5/8 M12-M16	5/8-7/8 M16-M22	3/4-1 M18-M27	1-1&1/4 M24-M30	1&1/4-1&1/2 M30-M39	
Production Rate.(Max) 生產速度(pcs/min)	400-200	260-160	160-120	120-90	110-80	45-26	20-10	
Motor(HP) 馬力	2HP*2Pole	3HP*4Pole	5HP*4Pole	7.5HP*6Pole	10HP*6Pole	15HP*6Pole	15HP*6Pole	
Lubricant(ℓ) 油箱容量	500	550	700	700	800	900	900	900
Tap(mm) 牙攻	262*30R	323*30R	416*50R	450*55R	480*55R	600*70R	606*85R	
Net weight(kgs) 淨重	1300	1700	1900	3600	5600	6500	6700	
Machine Dimensions 體積(cm) L*W*H	182*155*180	195*165*195	194*191*212	262*200*220	275*210*250	220*300*273	220*300*273	



No responsibility is taken for this data, which may be altered as improvements in manufacture dictate.







HEKA
METAL MAKİNE

**Makine kurulumu, ilk ayar, periyodik bakım
ve 5 Yıllık garanti ile üstün satış sonrası hizmet**



f @ X
/hekamakina

www.hekamakina.com